

Les équipements obligatoires

Un avertisseur sonore

Deux freins

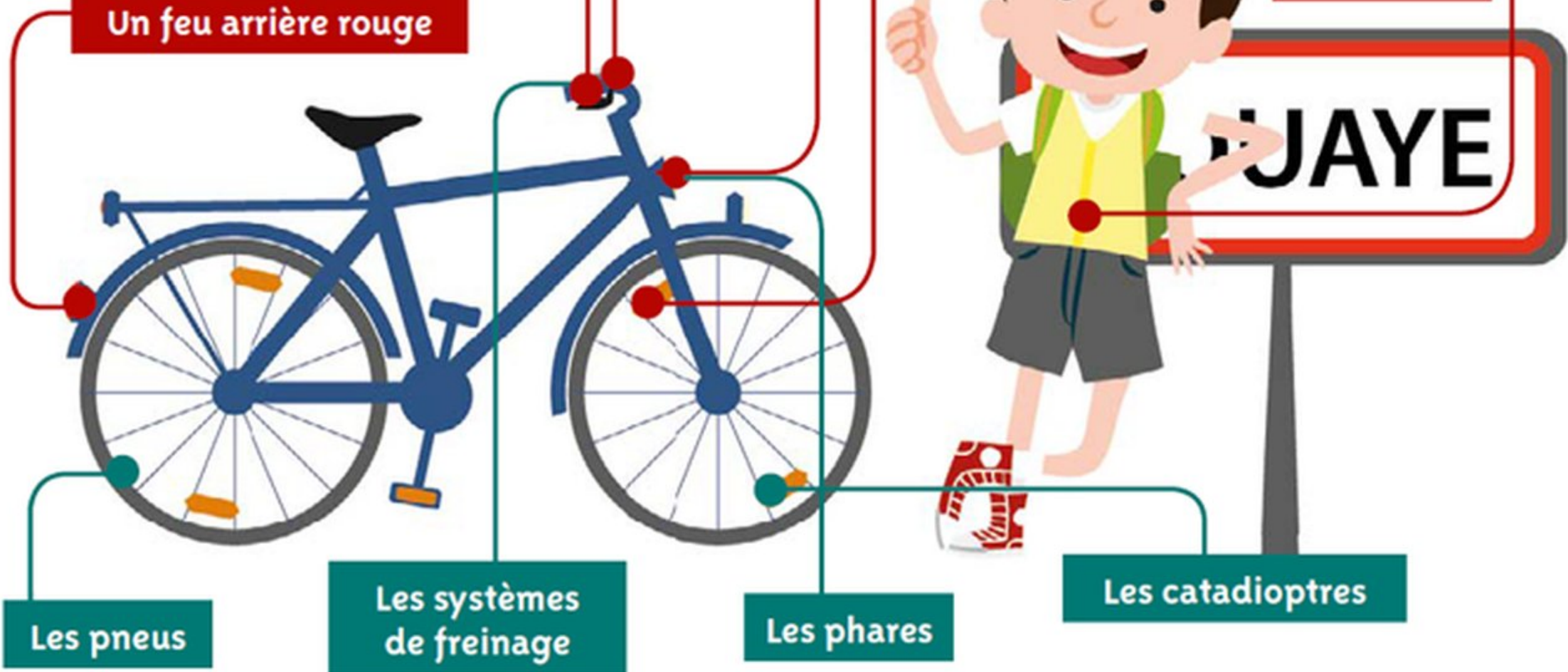
Un feu arrière rouge

Un feu avant
jaune ou blanc

Des catadioptres

Un gilet rétro réfléchissant

Le port du
casque
(obligatoire
pour les
moins
de 12 ans)



Les pneus

Les systèmes
de freinage

Les phares

Les catadioptres

Les différents éléments à contrôler